



LOTTE CITY
HOTEL KINSHICHO

社名の由来である
“若きウェルテルの悩み”のヒロイン
「シャルロッテ」



株式会社ロッテ
2019年12月6日(金)

ロッテシティホテル錦糸町<モーニングビュッフェ> 12月8日から 「2019クリスマスフェア」を開催

「ロッテシティホテル錦糸町シャルロッテ」では12月8日(日)から12月25日(水)まで、「2019クリスマスフェア」を開催いたします。クリスマスメニューの定番「ローストチキン(ハーブ仕立て)」に加え、人気の「ビーフシチュー」が再登場！「シャルロッテ特製アップルパイ」など6品の特別メニューをご用意しております。朝食からエンターテインメントを楽しめる、ロッテシティホテル錦糸町<モーニングビュッフェ>の18日間の特別メニューをぜひお試しください。

シェフ自慢の期間限定メニューが毎日6種類！



大人
(中学生以上)
1,650円

小人
(小学生)
990円

(税・サービス料込み)

※未就学児は無料。
※宿泊者の方は
割引になります。

※通常のビュッフェメニューも
一緒にお楽しみいただけます。

※写真はイメージです

<特別メニュー内容>

ローストチキン(ハーブ仕立て) / ビーフシチュー / 豚肉のピリ辛炒め / キノコのマリネ
スモークサーモンのピザ / シャルロッテ特製アップルパイ

→詳しくは2ページ目をご覧ください。

■この件に関するお問い合わせ先

ロッテシティホテル錦糸町
TEL:03-5619-1066 (ホテル代表)

ロッテシティホテル錦糸町<モーニングビュッフェ> 2019クリスマスフェア 概要

●場所	ロッテシティホテル錦糸町4階 『シャルロッテ』 (東京都墨田区錦糸4-6-1) TEL: 03-3622-6100		
●フェア期間	2019年12月8日(日)～2019年12月25日(水)		
●営業時間	朝 7:00～10:30 (最終入店10:00) ※ランチ、ディナーの営業はありません。		
●価格 (税・サービス料込み)	大人(中学生以上) 1,650円 小人(小学生) 990円 ※未就学児は無料 (宿泊者の方は、大人1,375円、小人 825円、未就学児無料となります)		
●定休日	なし	●URL	https://www.lottecityhotel.jp

クリスマスフェア特別メニュー

ローストチキン(ハーブ仕立て)



ビーフシチュー



スモークサーモンのピザ



豚肉のピリ辛炒め



キノコのマリネ



シャルロッテ特製アップルパイ



ポイント1 バリエティ豊富なメニュー

和洋メニューはもちろん、焼きたてパンやサラダ・フルーツパーにデザートまで取り揃えています。ガーナチョコを使ったチョコレートファウンテンや、ガーナチョコとミルクでつくった特製チョコレートドリンクもあります。



ポイント2 世界にここだけ！ 「コアラのマーチパンケーキ」

世界にここだけ。メープル香る、コアラのマーチをかたどったオリジナルパンケーキです。ホイップクリーム、ココアパウダー、各種フルーツソースでデコレーションできます。



ポイント3 ロッテのお菓子が楽しめる 「お菓子バイキング」

ロッテの定番お菓子から新製品までを日替わりで楽しめます。大人もお子様も大満足、プチ土産にもうれしいお菓子バイキングです。

店内のマーチ君もクリスマスバージョンになっています！



通常のビュッフェメニュー(焼きたてパンやサラダ・フルーツパー、デザート等)も一緒にお楽しみいただけます。

<参考> 「クリスマスフェア朝食付宿泊プラン」

特典1

クリスマスフェア開催中のシャルロッテにて和洋食ビュッフェの朝食

特典2

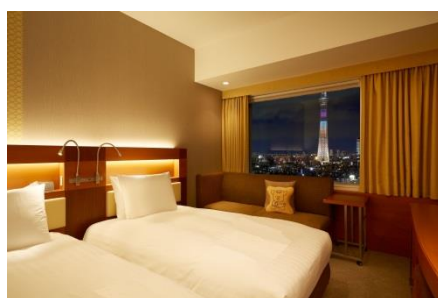
レイトチェックアウト(12:00までお部屋でゆっくりお過ごしいただけます)

● 宿泊施設名	ロッテシティホテル錦糸町 (東京都墨田区錦糸4-6-1)
● 宿泊プラン名	クリスマスフェア朝食付き宿泊プラン
● ご宿泊対象日	2019年12月7日(土)～2019年12月25日(水)
● お部屋タイプ	全14タイプ
● 価格 (税・サービス料込み)	¥7,425円 ～ 26,715円 (1室1名様あたり)
● チェックイン・チェックアウト	チェックイン 15:00-24:00 チェックアウト 12:00
● プランURL	https://advance.reservation.jp/lottecityhotel/stay_pc/rsv/detail_plan_calendar.aspx?lang=ja-JP&hi_id=1&smp_id=310
● 予約方法	予約専用電話番号 0120-610-555 にお電話でお申し込みください。
● 注意事項	～東京都ホテル税について～ ご料金に東京都ホテル税は含まれていません。 お一人様あたり10,000円以上15,000円未満=100円、15,000円以上=200円

「ロッテシティホテル錦糸町」の特長

- 北側のツインルーム(58室)は窓いっぱい東京スカイツリーライトアップを独り占め!
- 話題のキャラクタールーム「コアラのマーチルーム」(全4室)はかわいらしいコアラでいっぱい!
- シモンズ製のベッドを全室に完備。モーニングチョコの全室サービス!
- スカイツリーシャトル(バス)運行により、錦糸町から東京ディズニーランドまで約45分と便利!

名称	ロッテシティホテル錦糸町
所在地	東京都墨田区錦糸4-6-1 TEL:03-5619-1066 FAX:03-3624-6035 ※JR「錦糸町」駅北口 徒歩1分 ※東京メトロ半蔵門線「錦糸町」駅直結5番出口
予約TEL	0120-610-555
URL	https://lottecityhotel.jp
客室数	213室
客室タイプ	全14タイプ

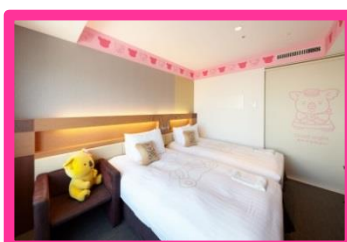


キャラクタールーム

ロッテ大人気のお菓子「コアラのマーチ」のキャラクターとコラボレーションした、ファミリーに大人気のお部屋です。(全4室)



マーチくん



ワルツちゃん

©ロッテ/コアラのマーチプロジェクト