

<新TV-CM紹介リリース>

ロッテ「雪見だいふく」発売40周年！

新TV-CMキャラクターに女優・**森七菜**さんを初起用！

新TV-CM『弾むぷにぷにモチ』篇 9月8日(水)より全国でオンエア開始！

「**40歳**までに“もちなな(森七菜)”として、雪見だいふくのような“ぷにぷになもち肌”を追求していきたいです！」と語る

20歳を迎えた森七菜さんが披露してくれた
渾身の“ぷにぷにポーズ”は必見！

新WEB-CMでは超難関の早口言葉に挑戦！



※CM紹介以外での写真の使用、および2次的使用はご遠慮いただきますようお願いいたします。
※写真素材などに関しては、リリースがお手元に届いた貴紙・誌・番組のみの使用とさせていただきます。
他紙・誌・番組への素材の供与および掲載、オンエアは固くお断り申し上げます。
※メイキング・インタビューは新型コロナウイルス感染症対策を十分に行ったうえで撮影されたものです。

本件に関する、オンエア・掲載、および映像・写真の貸し出し等のお問い合わせ先

ロッテPR事務局（株式会社サニーサイドアップ内）

担当：須田（080-4071-7269）／矢野（080-7934-3745）澤井

MAIL：lotte_pr@ssu.co.jp

森七菜さん出演！ ロッテ「雪見だいふく」新TV-CM『弾むぷにぷにモチ』篇 9月8日(水)より全国にてオンエア開始！

株式会社ロッテ（本社：東京都新宿区）は、発売40周年を迎える「雪見だいふく」をリニューアルし、2021年8月下旬より全国にて順次発売中です。「雪見だいふく」は、アイスをつっくらやわらかいおもちで包み、丸みを帯びた形状と食感でほのぼの和むだいふくアイスとして、40年間歩んでまいりました。「雪見だいふく」の唯一無二の特徴はオリジナルレシピで作られたおもち。それぞれの時代の理想とするおもちを追及してまいりましたが、40年を機に生まれ変わります。“弾むぷにぷにモチ”に生まれ変わった「雪見だいふく」にぜひご期待ください。

また、40周年のリニューアルを記念して、新TV-CM『弾むぷにぷにモチ篇』を9月2日（木）より公開、9月8日（水）より全国にてオンエアを開始いたします。新TV-CMキャラクターには、女優・森七菜さんを初起用。新TV-CMで森さんは「雪見だいふく」の商品開発に情熱を燃やす開発担当を演じます。“40年間夢見た理想のおもち”を一生懸命追求する森さんの女優魂あふれる熱い演技にもご注目ください。また、森さん初挑戦の“おもちのばし”や、ファンの間で“もちなな”と呼ばれるほど有名な森さんのもち肌が生み出す“ぷにぷにポーズ”も必見です。

さらに、本日より、新WEB-CMも公開いたします。40年間夢見た理想のおもち、その名も“弾むぷにぷにモチ”の魅力を表現するため、超難関な早口言葉に挑戦！「一発で決めてやる！」と熱い意気込みで撮影現場に入場した森さんは一発成功したのか・・・！？ぜひメイキング動画にもご注目ください。



「雪見だいふく」商品概要

■ 雪見だいふく 【8月下旬より順次リニューアル発売】

冷たくコクのあるバニラアイスをつっくらやわらかいおもちで包みました。40年間夢見た理想のおもちがついに完成！おもちの弾力がアップし、“弾むぷにぷにモチ”になった雪見だいふくが楽しめます。
内容量：94ml（47ml×2個） / 発売地区：全国



■ 雪見だいふく コクのショコラ 【9月6日（月）新発売】

濃厚感がアップしたショコラアイスと“弾むぷにぷにモチ”が楽しめるこの時期におすすめの雪見だいふくです。
内容量：94ml（47ml×2個） / 発売地区：全国



■ ミニ雪見だいふく 【8月下旬より順次リニューアル発売】

家族や友人とのシェアにも便利なミニサイズの雪見だいふくです。保存に便利な小分けパック。“弾むぷにぷにモチ”になったミニサイズの雪見だいふくが楽しめます。
内容量：270ml（30ml×9個） / 発売地区：全国



■ 雪見だいふく とろける生チョコレート 【9月6日（月）新発売】

センターに入った生チョコレートのとろける味わいと、“弾むぷにぷにモチ”が楽しめるこの時期におすすめの雪見だいふくです。
内容量：243ml（27ml×9個） / 発売地区：全国



ロッテ「雪見だいふく」新TV-CM 『弾むぷにぷにモチ』篇(15秒) ストーリーボード

新TV-CM『弾むぷにぷにモチ』篇

オフィスで「雪見だいふく」40周年について企画を練る商品開発担当の森さん。テーマは、“40年間夢見た理想のおもち”。上司に企画書を見せるも上司は首を縦に振ってはくれません。思考錯誤を重ね、頭を抱える森さん。ふと自分の頬を触った瞬間、「ぷにぷに…」と何かひらめきます。森さんは、理想のおもちを求めて、餅つき職人の元へ修行に向かいます。

そして迎えたプレゼン当日。「雪見だいふくが生まれ変わりました！」と“40年間夢見た理想のおもち”を堂々披露！会場からは大きな拍手が沸き起こり、歓喜の森さん。

すると、場面が自宅に移り、そこには家でくつろぐ森さんの姿が…。実は今までの物語は、雪見うさぎと一緒に森さんが家でのお楽しみ「雪見だいふく」を食べながら見ていたドラマだったのです。そして、“弾むぷにぷにモチ”になった「雪見だいふく」を仲良く楽しむ森さんと雪見うさぎでした。

●新TV-CM URL : <https://youtu.be/0SRxycy0SkL0>

- | | | | | | |
|---|---|--|---|--|--|
| ① |  | <p>テロップ)
商品開発部 森七菜</p> <p>森さん)
夢のおもちなんです！
あ！</p> | ⑦ |  | <p>テロップ)
弾むぷにぷにモチ</p> <p>森さん)
弾む ♪</p> |
| ② |  | <p>テロップ)
40年間 夢見た</p> <p>上司)
40年の歴史があるの！</p> | ⑧ |  | <p>森さん)
ぷにぷに ♪</p> |
| ③ |  | <p>テロップ)
理想の おもち</p> <p>森さん)
ぷにぷに？</p> | ⑨ |  | <p>森さん)
雪見だいふく ♪</p> |
| ④ |  | <p>森さん)
よしよ！</p> | ⑩ |  | <p>森さん)
ぷにぷに～</p> |
| ⑤ |  | <p>森さん)
雪見だいふくが
生まれ変わりました！</p> | ⑪ |  | |
| ⑥ |  | <p>森さん)
なんてドラマがありそうな
おもちができました！</p> | | | |

ロッテ「雪見だいふく」新WEB-CM ストーリーボード

■新WEB-CM『ぷにぷにストレートーク』篇



森さん)
雪見だいふくのおもちが
新しくなりました！



これぞ弾むぷにぷにモチ



雪見だいふく♪ (サウンド)
ぷにぷに～

■新WEB-CM『ぷにぷにワイプ』篇



森さん)
新しくなった雪見だいふくの
おもち それはまさに～



弾むぷにぷにモチ～



雪見だいふく♪ (サウンド)
森七菜でした

■新WEB-CM『ほっぺたのやわらかさ』篇



森さん)
新しくなった雪見だいふくの
ぷにぷにモチ

例えるならほっぺたの
柔らかさ？



雪見だいふく♪ (サウンド)
確かめてみてね

■新WEB-CM『ぷにぷに早口言葉』篇



森さん)
もう超ぷにぷににしてて
おもちが弾む感じで
ぷにぷにのほっぺみたいなの



ぷにぷにのおもちが口の中で
もっちり弾力があって…
雪見だいふく♪ (サウンド)

撮影現場レポート

■新TV-CMでは“40年間夢見た理想のおもち”の開発に情熱を燃やす商品開発担当を演じた森さん。スーツ姿で人生初の餅つきに挑戦！“夢のおもち”の原点は森さんのもち肌だった！？

森さんの「雪見だいふく」初CM撮影は、スーツ姿で餅つき職人の元で修業するシーンから始まりました。人生初の餅つきに挑戦ということで、実際に餅をつく迫りに圧倒され思わず笑ってしまう姿も。いざ本番となると、「もちもち！」「よいしょ！」と自ら元気な掛け声に合わせて、重い杵を持ち上げながら力いっぱい見事な餅つきを披露する森さんに現場からは「上手い！」と驚きの声！森さんの餅つき姿に監督もすかさず「良いですね！」と文句なしの様子でした。



オフィスで森さんが「ぷにぷに…？」とつぶやきながら頬を触るシーン。モニター越しでも伝わる、森さんの弾むようなぷにぷになもち肌に監督や現場スタッフ一同、魅了されてしまう場面も。「（すごいぷにぷにで）良いですね！」「可愛い！」と大絶賛され、「ありがとうございます！」と照れながら笑顔で返す森さん。“ぷにぷにポーズ”の撮影では、色んなパターンのポーズにトライし、恥ずかしがりながらも、渾身の“ぷにぷにポーズ”を披露してくれました。

■森さん初となる“おもちのばし”の結果は…！？

「雪見だいふく」のTV-CMといえば、“おもちのばし”シーンも見どころ！普段から「雪見だいふく」が大好きで食べているという森さんは、初挑戦する“おもちのばし”に「めっちゃくちゃ楽しみです！」と緊張というよりも、ワクワクした様子でスタンバイ。そして迎えた本番。カメラが回ると…一発目から見事なおもちのばしを披露！テイクを重ねていくうちに、どんどんおもちのばしが上達する森さん。雪見だいふく愛を見事な“おもちのばし”で表現してくれました。



■超難関のぷにぷに早口言葉に挑戦！

「一発で決めてやる！」と意気込みながらも緊張感漂う現場に…

新WEB-CMの撮影では、超難関のぷにぷに早口言葉に挑戦！少し緊張した様子で臨んだ一発目。惜しくも一発OKとならず、これには森さんも悔しそうな表情を浮かべます。一度カメラを止めて集中し、心の準備が整ったところで撮影が再開。挑戦すること8回目、ついに監督からOKの声がかかると、思わず「よっしゃー！」と満面の笑みを浮かべながらガッツポーズ！見事な早口言葉に現場からも大きな拍手が沸き起こりました！



撮影後のインタビューでは、「一発で決めてやる！」と意気込んでいたので、もう本当に悔しかったです…。撮影現場に入ると緊張感漂う現場の圧を感じましたが（笑）、気合いを入れて気持ちでしゃべったら何とか乗り切れました！」と明るく語ってくれました。

●メイキング&インタビュー動画 URL : <https://www.lotte.co.jp/products/brand/yukimi/#cm>

Q.新TV-CM・新WEB-CMの撮影を終えての感想を教えてください。

森さん：すごく楽しい撮影でした。色んなシーンがあって、ドラマのようなシーンや雪見うさぎと遊ぶシーンがあり、楽しかったです。

>餅つきシーンはいかがでしたか？

森さん：初めて（お餅を）ついたんですけど、あれはすごいですね！

（杵が）重くて、お餅をつくのってすごい大変なんだなって…。

職人さん達の力で、お米からあそこまでのお餅の状態にしたのがすごいなと思いながら見ていました。

>“ぷにぷにポーズ”を披露されてましたがいかがでしたか？

森さん：恥ずかしかったです（笑）

よく「丸顔だね」と言ってもらうのですが、たしかに雪見だいふくの丸いところなど、

似てるところがあるとお母さんにも昨日言われました。

「撮影だからご飯我慢しようかな」と言ったら、（お母さんから）「いいじゃない、雪見だいふくにそっくりなんだから、その良さを生かしていきなさい！」って言われたので…そのまま来ました（笑）

> SNSでは森さんのもち肌がすごいと言われていて“もちなな”とも呼ばれていますが…！

森さん：そうなんです！ありがたいですね（笑）、ありがとうございます！（照）

>ぷにぷに早口言葉に挑戦してみてもいかがでしたか？

森さん：難しかったです。ぷにぷにっていうのはすごい難しいワードなんです！

「ぷ」と「に」が文字としても段々わからなくなってきて…ゲシュタルト崩壊してきたんですけど、
気合いをいれて、気持ちでしゃべったら何とか乗り切れました！

> 何度か失敗してすごく悔しそうな顔をされていましたね！

森さん：悔しかったです。「一発で決めてやる！」って思って入場してきたので、なかなか無念な撮影でした（笑）

> 結構練習されてきたんですか？

森さん：撮影控室で練習して、「よし！行くぞ！」と思ってきたら失敗したので…。

緊張感漂う現場の圧を感じました（笑）

Q. 今回、「雪見だいふく」の“おもちのばし”に挑戦してみてもいかがでしたか？

森さん：難しいように見えて簡単なんです！だって（雪見だいふくのおもちが）のびるからすごく、

もう本当におもちがもちもちでのびると思うので、映えますし、

皆さんもぜひおもちのばしを試してみてください。

●「雪見だいふく」のおすすめの楽しみ方

STEP1 冷凍庫から出して食べごろまで待ちます。

STEP2 おもちがやわらかくなったら、さあ召し上がれ。

8分待ちがおすすめ※

※室温25℃の場合。冷凍庫の機種や保管状況により異なります。

Q. 40周年の「雪見だいふく」のCMキャラクターに就任したと聞いた時のお気持ちをお聞かせください。

森さん：信じられないです。私生まれる前からある商品で、ずっと慣れ親しんで、いつもことあるごとに食べていたアイスだったので、まさか自分があの「雪見だいふく♪」と、CMで歌う日がくるとは思ってもみなかったです。歌うのも今日すごい楽しみにしてきました。

Q. 「雪見だいふく」にはどんな印象をお持ちですか？またどんな時に食べていますか？

森さん：いつもですね。ほんとずっと食べてます。子供のときからあった商品なので、何気ないときにも、お風呂上りにも、お仕事から帰ってきたあとなどにも雪見だいふくをよく食べますね。雪見だいふくの新しい味もずっとチェックしているので、次も楽しみです。

Q. CMでは夢のおもちの完成を「ドラマがありそうなおもちができました！」と表現していますが、森七菜さんのプライベートで実際に起こった「ドラマになりそうなエピソード」があればお聞かせください。

森さん：このお仕事を始めたときから夢のようなお話がたくさんで…。お仕事させていただく度にそう思うのですが、そのきっかけというのが、スカウトしてもらって、その1ヶ月後にはもう東京に来ていて、そのまた1ヶ月後にはもうお仕事が始まっていたんです。そういう目まぐるしい生活が始まり…。

そこから高校生になって、その高校の文化祭で学校のみんなが応援してくれていて。

文化祭で出店を出したときに、（私が）受付をしていたら「食べ物を買うので握手してください！」って言うくれる人がすごくたくさんいて、すごい列になってくれたんです！

それで「ありがとうございます！」と言いながらいっぱい売り上げて、クラスみんなも「やったー！七菜最高！」って言うてくれて。

いつも学校に行けず、（友達の）ノートとかをFAXしてもらっていたんです。

だから本当にいつか恩返ししたいと思っていたから、クラスの出し物でいっぱい買ってもらえて、

最後には「出し物最優秀賞」を取ったんです。それがすごく嬉しくて（クラスのみんなにも）「ありがとう！」って言うてもらえて、みんなで出店をできたことがすごい良い思い出だなと思います。

Q. 今年「雪見だいふく」は40周年。「雪見だいふく」は40年間追求し続けきた理想のおもちが完成しました。

森七菜さんも8月31日で20歳ですが、20年間を振り返って追求してきたことは何ですか？またこれから40歳までに追求したいことは何ですか？

森さん：（20年間を振り返って）10代を追求してきましたね、すごく。

思うままに走ったり、思うままに遊んだりした19年間だったなと本当に思います。

自分が奔放にしているとやっぱりお母さん、お父さん、弟に、それなりに迷惑がかかっているの、これからの20年間は、そういう人に恩返しとか「ありがとう」という気持ちとか、誰かが突き進むとなったときに支えられるような人になることは絶対条件だなと思います。

お芝居のお仕事はもちろんですけど、それ以外のお仕事も40歳になるまでに「あれもやったし」、

「これもやったし」って言うてみたいなって思いはあります。お料理に関することとかも、最近お父さんやお母さんに教えてもらったりしながら、好きになったので。

雪見だいふくといえば、開けて触りたくなるような、サラサラで、それでいて今度はぷにぷにモチモチでっていう…

もし本当に私のことを“もちなな”と覚えてもらえているのであれば、これから40歳までの20年間、もっともち肌を追求できるようにいろんな努力をしたいと思います。

「雪見だいふく 40周年記念 Twitterキャンペーン」概要

■応募期間

2021年9月9日（木） 0:00 ～ 9月22日（水） 23:59まで

■応募方法

- ①「雪見だいふく」公式Twitterアカウント「@yukimi_lotte」をフォロー。
- ②応募期間中に、本公式アカウントより配信される本キャンペーン対象ツイートのクイズに対する解答を当社指定の4つの選択肢から選び、ツイート投稿をして応募完了。

■賞品

クイズ正解者の中から抽選で1,000名様に、“弾むぷにぷにモチ”になった「雪見だいふく」1個と引き換え可能なポチッとギフトをプレゼント。

※賞品は全国のセブン-イレブンでの引き換えとなります。

■詳細

※9月9日（木） 0:00～本キャンペーン対象ツイート公開！お楽しみに！

「雪見だいふく」公式Twitterアカウント URL : https://twitter.com/yukimi_lotte



森七菜さん プロフィール

■森七菜（もり なな）

生年月日：2001年8月31日

出身地：大分県

身長：154cm

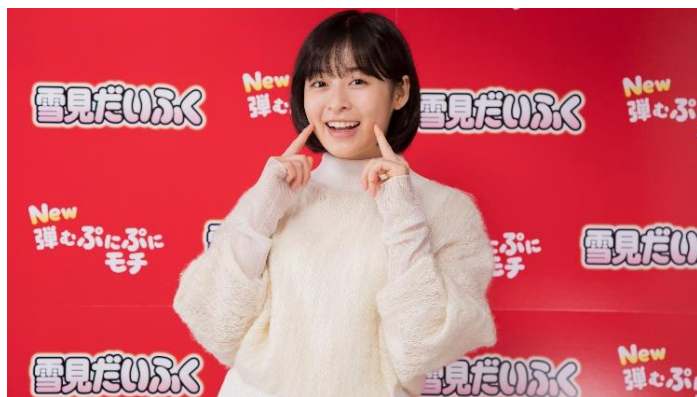
【活動状況（出演情報）】

■映画

- ・「心が叫びたがってるんだ。」（2017年）
- ・「東京喰種トーキョーガール【S】」（2019年）
- ・「最初の晚餐」（2019年）
- ・「地獄少女」（2019年）
- ・「天気の子」（2019年）※声優
- ・「ラストレター」（2020年）
- ・「青くて痛くて脆い」（2020年）
- ・「461個のおべんとう」（2020年）
- ・「라이어×라이어」（2021年）

■ドラマ

- ・NTV「先に生まれただけの僕」（2017年）
- ・NTV「3年A組-今から皆さんは、人質です-」（2019年）
- ・NHK「連続テレビ小説 エール」（2020年）
- ・TBS「この恋あたためますか」（2020年）



スタッフリスト

- 広告主 : 株式会社ロッテ
- 広告会社 : 株式会社xpd
- 制作会社 : 株式会社xpd
- クリエイティブディレクター : オノダタカキ
- プロデューサー : 磯拓馬
- プロダクションマネージャー : 加瀬貴光/藤廣真矢
- TV-CMディレクター : 森義仁
- WEB-CMディレクター : 小船清次
- アートディレクター : 小室真純
- TV-CM撮影 : 吉田明義
- WEB-CM撮影 : 川口雄介
- TV-CM照明 : 高田紹平
- 美術 : 吉嶺直樹
- スタイリスト : 申谷弘美
- ヘアメイク : 池田ユリ
- GR撮影 : 白幡敦弘
- シズルスタイリスト : 國分真
- シズルカメラマン : 高田祐里
- 人形造形／操演 : 松本美香

本件に関する、オンエア・掲載、および映像・写真の貸し出し等のお問い合わせ先

ロッテPR事務局（株式会社サニーサイドアップ内）

担当：須田（080-4071-7269）／矢野（080-7934-3745）澤井

MAIL : lotte_pr@ssu.co.jp